

LICENCE informatique

- Responsable : Frédéric Fürst

L3 informatique

- Responsable : Léo ROBERT
- Courriel : responsable-l3-info@u-picardie.fr
- Scolarité : Inès RUBIGNY
- Courriel : scolarite-licences-info@u-picardie.fr

Pré-rentrée L3 informatique

- Deux parcours :
 - **Informatique**
 - **MIAGE**
- La L3 comprend 2 semestres : S5 et S6
- Chaque semestre rapporte 30 points ECTS
- Licence : 180 points ECTS

UEs obligatoires pour les 2 parcours (12 ECTS)

- UE « transversale » (3 + 3 ECTS) :
 - Anglais
 - Projet Professionnel et Insertion (PPI) : 1 TD et 1 CM, le reste à distance
- Théorie des Systèmes d'Exploitation 1 (3 ECTS)
- Langages Formels (3 ECTS)

Cours optionnels parcours Informatique

- **4 UE (4* 3 ECTS) au choix parmi :**
 - Modélisation Objet (S5-1) : présentation disponible sur mesCoursJV (ENT).
 - Programmation Objet 2 (S5-2) : programmation en Java.
 - Méthode d'Analyse et de Conception des SI (S5-2)
 - Méthodes Formelles d'Aide à la détection d'erreurs (S5-1)
 - Framework Web (S5-2)

Date limite IP web: aujourd'hui à 23h00!!!

Cours optionnels parcours MIAGE

1 UE (3 ECTS) au choix parmi :

- Méthodes Formelles d'Aide à la détection d'erreurs (S5-1)
- Framework Web (S5-2)
- **Date limite IP web: aujourd'hui à 23h00!!!**

Hors délais : aucune garantie d'accès aux options choisies

Pas d'inscription : défaillant sur la L3!

Approche par Compétences

Parcours Info

- C1: élaborer une modélisation numérique
- C2: développer des solutions informatiques
- C3 : administrer une structure informatique
- C4: mettre en œuvre un projet
- CT : construire son projet professionnel

Approche par Compétences

Parcours MIAGE

- . C1: élaborer une modélisation numérique
- . C2: développer des solutions informatiques
- . C3 : administrer une structure informatiques
- . C4: mettre en œuvre un projet
- . C5: Accompagner le fonctionnement de l'entreprise
- . CT : construire son projet professionnel

MCC: Règles

La L3 est validée si

- la moyenne coefficientée des UE est supérieure ou égale à 10
- Moyenne > 8 pour tous les blocs de compétences

C1 parcours Info

Semestre 5

Langages formels (3 ECTS)

Modélisation objet (3 ECTS)

Méthodes d'analyse et conception des systèmes d'information
(3 ECTS)

Framework (3 ECTS)

Méthodes formelles d'aide à la détection d'erreurs (3 ECTS)

C1 parcours Info

Semestre 5	Semestre 6
Langages formels (3 ECTS)	Intelligence artificielle
Modélisation objet (3 ECTS)	Compilation
MACSI (3 ECTS)	Méthodes quantitatives et aide à la décision
Framework (3 ECTS)	XML
MFADE (3 ECTS)	Initiation à la cryptologie et aux systèmes distribués

C1 parcours Miage

Semestre 5	Semestre 6
Langages formels (3 ECTS)	Intelligence artificielle
Modélisation objet (3 ECTS)	Compilation
MACSI (3 ECTS)	Méthodes quantitatives et aide à la décision
Framework (3 ECTS)	XML
MFADE (3 ECTS)	

C2 parcours Info

Semestre 5	Semestre 6
Programmation objet 2 (3 ECTS)	SAE1 (3 ECTS)

C2 parcours Miage

Semestre 5	Semestre 6
Programmation objet 2 (3 ECTS)	SAE1 (3 ECTS)

C3 parcours Info

Semestre 5	Semestre 6
Théorie des systèmes d'exploitation 1 (3 ECTS)	Reseau (3 ECTS)
Théorie des systèmes d'exploitation 2 (3 ECTS)	SAE2 (3 ECTS)
Programmation systèmes d'information (3 ECTS)	

C3 parcours Miage

Semestre 5	Semestre 6
Théorie des systèmes d'exploitation 1 (3 ECTS)	Reseau (3 ECTS)
	SAE2 (3 ECTS)

C4 commune

Semestre 5	Semestre 6
	SAE2 (3 ECTS)

CT commune

Semestre 5	Semestre 6
Anglais (3 ECTS)	Anglais (3 ECTS)
Préparation professionnel et insertion (2 ECTS)	Stage (3 ECTS)
PIX (1 ECTS)	

C5 parcours Miage

Semestre 5	Semestre 6
Mathématiques financières (3 ECTS)	Systèmes d'information pour la gestion (3 ECTS)
Systèmes d'information financières (3 ECTS)	

Programmation Objet 2

- Contenu :
 - Exceptions, Généricité, Sérialisation
 - Programmation multi-thread
 - Programmation événementielle, programmation réactive
- Prerequis : Java+ Bases de la programmation objet (Cours POO1 licence deuxième année)

Framework Web

- **Introduction à Symfony**
- Framework PHP moderne pour créer des sites web complexes et robustes.
- Basé sur une architecture MVC : code clair, bien structuré et facilement maintenable
- Gain de temps : outils intégrés & génération automatique de code fiable et sécurisé
- Large communauté : forum actif + pléthore de briques déjà prêtes, testées et éprouvées.
- **Popularité et opportunités**
- L'un des frameworks PHP les plus utilisés au monde (top 1 ou 2 selon les années).
- Compétence très recherchée et valorisée sur le marché du travail.
- **Modalités d'évaluation**
- 2 contrôles sur table : exercices pratiques avec du code à compléter.
- Projet (non noté) pour mettre en application les notions vues. Le deuxième contrôle sur table portera sur ce projet effectué.
- Note finale : (note contrôle 1 + note contrôle 2)/2

Calendrier de la S5

Dates:

S5-1: 8 septembre – 24 octobre

S5-2: 3 novembre – 19 décembre

Vacances : 27 octobre – 2 novembre

Semaine des examens : 5 janvier – 9 janvier

Stage obligatoire

Dates: 6 avril – 29 mai

- .Responsable : Mme. JOIRON (celine.joiron@u-picardie.fr)
- .Documents et informations mesCoursJV
- .**Obligatoire** : si l'UE stage n'est pas validée, vous ne pouvez pas avoir votre année.
- .Commencez à chercher au plus tôt !

Modalités de Contrôle des Connaissances

- **En contrôle continu :**

- Théorie des Systèmes d'Exploitation 1 & 2
- Modélisation Objet (Contrôle Continu Intégral)
- Méthodes d'Analyse et de Conception des SI
- Framework Web
- Méthodes Formelles d'Aide à la Détection d'Erreurs
- Mathématiques Financières
- Programmation des Systèmes d'Information
- Langages Formels
- Préparation à l'insertion professionnelle

- **Partiel (ou Projet) + Examen :**

- Programmation Objet 2 (projet)
- Système d'Information Financier

MCC : Rappels



Une absence en contrôle continu \Rightarrow Défaillance sur l'UE \Rightarrow passage en seconde session

Contrôle Continu Intégral : pas de seconde session

.Calcul de la note finale pour les UEs qui ne sont pas en contrôle continu :

$$\text{Note finale} = \sup((\text{Partiel} + \text{Examen})/2, \text{Examen})$$

MCC : Règles

- Le S5 est validé si la moyenne coefficientée des UE est supérieure ou égale à 10
- Une UE est validée si sa note est supérieure ou égale à 10
- Une UE est compensée (et acquise) si sa note est inférieure à 10 et le semestre (ou l'année) est validé(e).

MCC: Règles

La L3 est validée si

- la moyenne coefficientée des UE est supérieure ou égale à 10
- Moyenne > 8 pour tous les blocs de compétences

Informations

- Affichage via mesCoursJV (page Organisation de la L3) et via les mailing-lists (inscription automatique de votre adresse UPJV)
- Important : consultez (très) régulièrement les listes de diffusion de la licence.
 - Il est possible (et pas très compliqué) de faire une redirection automatique vers une adresse personnelle
- E-mail : responsable-l3-info@u-picardie.fr

Emploi du temps

- Référez-vous à l'emploi du temps en ligne sur l'ENT
- Les indications des enseignants priment sur le reste

ELECTIONS AU
CONSEIL DE GESTION
DE L'UFR

**Le jeudi 13
novembre, je**



Chaque vote compte.

**Mobilisons nous pour nos
représentants étudiants !**

UFR des Sciences

Conseil de Gestion de l'UFR

L'UFR renouvelle son conseil de gestion, l'instance qui décide des grandes orientations pédagogiques, budgétaires et de la vie étudiante.

En votant, vous choisissez vos représentants pour que vos besoins et vos idées soient pris en compte dans ces décisions.

Les 8 représentants étudiants sont élus pour 2 ans.

VOS RÉFÉRENTS ÉGALITÉ FEMME-HOMME



@: Egalite-F-H-Sciences@u-picardie.fr

DISCRIMINATIONS

PERMANENCES
ET ÉCOUTE

VIOLENCES SEXISTES
& SEXUELLES

LES MARDIS
DE 12H30 À 13H30
(2ÈME ÉTAGE, BÂTIMENT A)



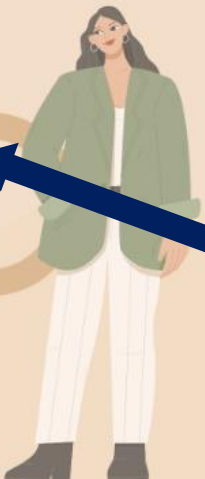
SOPHIE BOUTON



ANNIE GUILLER



ERIC GRAND



Nous contacter ?

Quand

- ✓ Discrimination
- ✓ Harcèlement moral, sexiste ou sexuel
- ✓ Inégalités vécues dans les études

Qui

- ✓ Tout.e étudiant.e concerné.e
- ✓ Pour soi/un.e camarade/entourage

Comment ?



UFR des Sciences

Référents Handicap



Anne-Marie FONTAINE
anne-marie.fontaine@u-picardie.fr
03 22 82 88 00
&
Eric GONTIER
eric.gontier@u-picardie.fr
06 59 21 81 08

Interlocuteur privilégié des étudiants en situation de handicap.

Son rôle : aider, soutenir, conseiller, orienter les étudiants UPJV en situation de handicap et servir d'interface avec l'administration, les équipes pédagogiques, le Service Santé Universitaire (SSU), le Service des Étudiants en Situation de Handicap.

(SESH: handicap-etudiant@u-picardie.fr ; Pôle Citadelle; Tél. 03 64 26 83 19 et 83 18).

Et <https://www.u-picardie.fr/l-universite/handicap/etudiants/>