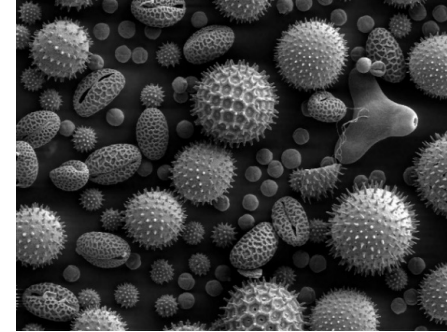


## 6. Le pollen dans les sédiments

Soit deux prélèvements de sédiments provenant de deux zones continentales différentes, on étudie la concentration en pollen dans les sédiments ( $\mu\text{g L}^{-1}$ ) :

Zone 1 : 2.1, 3.6, 3.1, 4.6, 1.9, 10.0, 2.1

Zone 2 : 4.2, 8.1, 20.3, 9.2, 12.7, 20.7



**Les concentrations en pollen sont elles significativement différentes entre les deux zones ?**

*On dispose des informations suivantes :*

```
Shapiro-Wilk normality test

data:  zone1
W = 0.7401, p-value = 0.009987

Shapiro-Wilk normality test

data:  zone2
W = 0.9052, p-value = 0.4056
```

